



UNIVERSITÄT
BAYREUTH

Career Days 2015



26. Mai - 8. Juni 2015



- ▶ Workshops
- ▶ Fallstudien
- ▶ CareerDays Dinner
- ▶ www.careerdays.uni-bayreuth.de



Mummert & Company
CORPORATE FINANCE



Roland Berger
Strategy Consultants

VR Corporate Finance

brose
Technik für Automobile





UNIVERSITÄT
BAYREUTH

27. Karriere²⁰¹⁵ Forum

Die **Firmenkontaktmesse**
der Universität Bayreuth

Mittwoch, 18. November 2015



Wir freuen uns,

im kommenden Wintersemester wieder zahlreiche Unternehmen und interessierte Studierende auf dem **27. KarriereForum 2015** begrüßen zu dürfen!



- Das erwartet Sie:
- ▶ Messtag mit zahlreichen namhaften Unternehmen
 - ▶ Workshops
 - ▶ Fallstudien
 - ▶ Einzelgespräche
 - ▶ KarriereDinner



Kontakt: organisation@karriereforum-bayreuth.de



MARKET ▶ TEAM



Bundesagentur für Arbeit
Agentur für Arbeit
Bayreuth - Hof

Inhaltsverzeichnis

Grußwort	4
Hintergrund	5
Programmübersicht	6
Workshops	8
Was Unternehmen den Studierenden raten	17
Bewerbungsprozess	18
Brand Trust	19
Brose Fahrzeugteile	20
Deutsche Bank	22
Mummert & Company Corporate Finance	23
PricewaterhouseCoopers	24
Roland Berger Strategy Consultants	26
VR Corporate Finance	27
ZS Associates	28
Impressum	29
Campusplan	30

Grußwort

Liebe Studierende, sehr geehrte Unternehmensvertreter,

wir freuen uns sehr, Sie im Jahr 2015 zum zehnten Mal zu den CareerDays in Bayreuth begrüßen zu dürfen. Die Stabsabteilung KarriereService und Unternehmenskontakte lädt interessierte Studierende ein, sich für die angebotenen Workshops und Fallstudien zu bewerben und aktuelle Fragestellungen aus der Wirtschaft gemeinsam mit den teilnehmenden Unternehmen zu erörtern.

Die Universität Bayreuth hat für ihre Ausbildung von zukünftigen Führungskräften einen Spitzenruf, welcher durch zahlreiche Rankings belegt ist. Die dauerhafte Etablierung unter den TOP 5 der staatlichen Universitäten Deutschlands für den Bereich Wirtschaftswissenschaften liegt uns sehr am Herzen. Des Weiteren gilt dies natürlich auch für die Bereiche der Ingenieur- und Rechtswissenschaften. Daher suchen wir gemeinsam kontinuierlich nach Möglichkeiten, das Studium an der Universität Bayreuth sinnvoll zu ergänzen – sei es durch Engagement in einer der

zahlreichen studentischen Initiativen oder durch ein Praktikum bei einem renommierten Unternehmen.

In diesem Zusammenhang entstand die Idee, im Rahmen der CareerDays insbesondere Workshops und Fallstudien, aber auch Vorträge für die Studierenden komprimiert anzubieten. Diese Idee konnten wir bereits mehrfach erfolgreich umsetzen und die Veranstaltung jeweils in der Woche nach Pfingsten durchführen. Im Jahr 2008 wurden die CareerDays auf den Zeitraum von Pfingsten bis Fronleichnam erweitert und bilden mittlerweile zwei Praxis-Karrierewochen im Sommersemester. Das Konzept wird permanent zielgruppenspezifisch weiterentwickelt und soll so allen Teilnehmern einen noch größeren Nutzen generieren. Überzeugen Sie sich selbst davon!

Wir wünschen allen Teilnehmern eine rundum gelungene Veranstaltung!

Claas Hinrichs

Johanna Aulbach

Verena Heuler

Martin Rinsche

Für das Projektteam der CareerDays 2015

Liebe Studierende,

nach der guten Resonanz der letzten Jahre finden die CareerDays auch in diesem Jahr in einem Zeitfenster um Pfingsten herum statt (26. Mai - 8. Juni 2015). Die Zielsetzung der CareerDays besteht darin, das Angebot der Firmenkontaktmesse und Unternehmensworkshops an der Universität Bayreuth zu erweitern. Das Konzept sieht vor, verschiedene Workshops in acht Tagen zu komprimieren, um den Teilnehmern eine verlässliche Zeitplanung zu erlauben. Es werden Vorträge, Fallstudien und Workshops von Unternehmen aus verschiedenen Branchen angeboten. Der Zeitraum um Pfingsten hat sich in diesem Zuge, sowohl bei Unternehmen als auch bei den Studierenden, als „Karrierewochen“ etabliert.

Im Gegensatz zu herkömmlichen Firmenkontaktmesse wie dem „KarriereForum“ an der Universität Bayreuth bestehen die CareerDays vor allem aus Fallstudien und Workshops mit begrenzten Teilnehmeranzahlen. Somit soll den Bayreuther Studierenden die Möglichkeit gegeben werden, einen kleinen Kreis von Firmen intensiv kennenzulernen und sich diesen mit den individuellen Kenntnissen, Stärken und Schwächen persönlich zu präsentieren. Die Veranstaltung lebt dementsprechend von dem Engagement aller Beteiligten, sowohl von den Unternehmen als auch von den Studierenden. Selbstverständlich sind auch Studierende anderer Universitäten ganz

herzlich eingeladen, sich zu bewerben. Es freut uns sehr, dass wir auch für 2015 eine ganze Reihe renommierter Unternehmen für die CareerDays gewinnen konnten. Wir danken der Deutschen Bank als Premiumpartner sowie Brand Trust, Brose, Mummert & Company, PwC, Roland Berger, der VR Corporate Finance und ZS Associates als unseren weiteren Partnern.

Wir hoffen, dass Sie als Student/in mit Interesse im Bereich Wirtschaft dieses Angebot genauso zahlreich wahrnehmen werden wie in den letzten Jahren und damit den nachhaltigen Erfolg der CareerDays in Bayreuth weiter ausbauen.

Auf den nächsten Seiten finden Sie eine Beschreibung der einzelnen Workshops sowie eine Vorstellung der teilnehmenden Unternehmen. Damit können Sie sich ein umfassendes Bild von dem machen, was Sie erwartet. Es besteht die Möglichkeit, die verschiedensten Unternehmensbereiche unterschiedlicher Firmen kennenzulernen und so in nur einer Woche zum Beispiel Management Consultant, Investmentbanker, Marken-Experte, Corporate Finance Advisor oder Controller zu sein.

Nutzen Sie Ihre Chance und bewerben Sie sich bis zum 4. Mai 2015 für die CareerDays!

Programmübersicht

**Dienstag,
26. Mai 2015**

Ganztags:

- ▶ **Workshop mit Brand Trust**

„Entwicklung einer zukunftsorientierten Markenstrategie einer Konsumgütermarke“

**Mittwoch,
27. Mai 2015**

Ganztags:

- ▶ **Workshop mit ZS Associates**

„Are you left-brained or right-brained? How to impress your case interviewer with analytics and creativity“

**Donnerstag,
28. Mai 2015**

Ganztags:

- ▶ **Workshop mit VR Corporate Finance**

„M&A Beratung – Nachfolgelösung für ein Familienunternehmen“

**Freitag,
29. Mai 2015**

Ganztags:

- ▶ **Workshop mit Mummert & Company**

„M&A Workshop – Ein Tag im Leben eines M&A-Bankers“

**Montag,
1. Juni 2015**

Ganztags:

- ▶ Workshop mit PwC

„Identifikation und Bewertung von Pricing-Potenzialen in einem führenden Industrieunternehmen“

**Dienstag,
2. Juni 2015**

Ganztags:

- ▶ Workshop mit Deutsche Bank

„Investieren Sie in Ihre Karriere! Meet the Market(s) - der Bereich Corporate Banking & Securities: Markets lädt zum Workshop“

Abends:

- ▶ CareerDays Dinner

**Mittwoch,
3. Juni 2015**

Ganztags:

- ▶ Workshop mit Roland Berger

„Pimp your product! Product Value Management @ Shophouse AG“

**Montag,
8. Juni 2015**

Ganztags:

- ▶ Workshop mit Brose

„Restrukturierung eines Produktionsstandortes der Brose Gruppe“

Workshops

Entwicklung einer zukunftsorientierten Markenstrategie einer Konsumgütermarke

Dienstag, 26. Mai 2015, 9:30 Uhr



Beschreibung des Workshops

Sie schlüpfen in die Rolle eines BrandTrust-Beraters und lernen innerhalb eines Tages einen ansonsten monatelang andauernden Strategieentwicklungsprozess kennen. Nach einer kurzen Einführung zum Thema Marke und Markenführung werden wir in Kleingruppen den Prozess zur Entwicklung einer zukunftsorientierten Markenstrategie für eine Konsumgütermarke durchführen. Neben der Identifikation der strategischen Ausgangsposition werden wir gemeinsam potenzielle Markenkernwerte der Marke ableiten. Am Ende des Tages werden wir interaktiv weitere Schritte eines bewährten Markenstrategieprozesses durchführen und mit Ihnen die Basis für eine kompetitive Positionierung legen. Sie werden Ihre Ergebnisse präsentieren und bekommen ein intensives Feedback von zwei erfahrenen Beratern. Zudem wird Ihnen einer unserer Praktikanten von seinen Erfahrungen berichten. Nach diesem Workshop werden Sie das Thema Marke mit anderen Augen sehen.

Rahmenbedingungen

Zeitlicher Umfang: 7 Stunden: 9:30 - 12:30 Uhr, 1 Stunde Mittagspause, 13:30 - 17:30 Uhr
Maximale Teilnehmerzahl: 20

Zielgruppe des Workshops

Studierende der Wirtschaftswissenschaften ab dem 3. Semester.

Rolle des Workshops für die Besetzung von Praktikumsstellen bzw. Jobs im Unternehmen

Sie lernen unsere Überzeugungen und unsere Arbeitsweise kennen. Eine Workshop-Teilnahme wird positiv im Bewerberverfahren von Praktikumsstellen berücksichtigt.

Benötigte Materialien

Workshop-Teilnehmer benötigen einen Laptop mit Internetanschluss und PowerPoint.

Are you left-brained or right-brained? How to impress your case interviewer with analytics and creativity



Wednesday, May 27th 2015, 10 am

Specification of workshop

If you consider a career in consulting you need to nail the case during your job interview. It goes beyond simple number crushing and requires all efforts to convince your interviewer. Our interactive workshop will offer you the opportunity to leverage your analytical and creative skills to solve a short brain teaser but also a real-life consulting project in the field of Alzheimer's Disease with a top pharmaceutical company. You will develop your own recommendations and discuss them with a team of experienced ZS management consultants.

At the end of the day, you will...

- Know if you enjoy consulting work
- Have assessed your analytical and creative skills
- Be able to ace your next case studies

During the workshop, you will also have the chance to get to know the ZS Frankfurt team, including Bayreuth Alumni and scientists working at ZS.

General set-up

Interested in participating, then please apply including a copy of your CV and brief couple of sentences explaining "Why you are interested in consulting?"

Time range: 5 hours: 10 am - 3 pm
Maximum number of participants: 20

Target group of workshop

Final and penultimate year students across all scientific disciplines

Importance of workshop in order to receive internships or jobs in your company

We will be paying attention to students who perform well in the workshop and linking this to any future applications to join ZS. We will still be considering the strength of the subsequent application.

Required material

Calculators, pens and paper.

Workshops



M&A Beratung – Nachfolgelösung für ein Familienunternehmen

Donnerstag, 28. Mai 2015, 10:00 Uhr

Beschreibung des Workshops

Die Eigentümerfamilie eines mittelständischen Automobilzulieferers hat sich entschlossen, die Unternehmensnachfolge durch Verkauf zu regeln. Schnell tauchen eine Menge Fragen auf: Welchen Kaufpreis kann man überhaupt erwarten? Wer kann ein passender Käufer sein? Verfolgen alle Familienmitglieder die gleiche Zielsetzung? Erarbeiten Sie in Teamarbeit eine Nachfolgelösung für das Familienunternehmen und diskutieren Sie die Arbeitsergebnisse vor den Entscheidungsträgern.

Rahmenbedingungen

Zeitlicher Umfang: ca. 5-6 Stunden
Maximale Teilnehmerzahl: 20 Personen

Zielgruppe des Workshops

Studenten der Wirtschaftswissenschaften oder einer anderen Disziplin mit wirtschaftswissenschaftlichem Hintergrund und Interesse an der M&A-Beratung.

Rolle des Workshops für die Besetzung von Praktikumsstellen bzw. Jobs im Unternehmen

Der Workshop bietet den Studenten die Möglichkeit, die VR Corporate Finance GmbH, deren Mitarbeiter und Arbeitsweisen hautnah kennenzulernen. Nutzen Sie die Möglichkeit, das VR CF-Team während und nach dem Workshop zu den bestehenden Einstiegs- und Praktikumsmöglichkeiten zu befragen.

Benötigte Materialien

Workshop-Teilnehmer benötigen Notebooks mit Office-Paket (insb. Excel und PowerPoint) sowie zur Vorbereitung auf den Workshop das Buch „Unternehmensbewertungen erstellen und verstehen: Ein Praxisleitfaden“ von Ernst/Schneider/Thielen (Signatur: 31/QP 770 E71 (3)).

M&A Workshop

– Ein Tag im Leben eines M&A-Bankers



Freitag, 29. Mai 2015, 9:00 Uhr

Beschreibung des Workshops

Als Mitarbeiter einer der führenden, unabhängigen Corporate Finance Boutiquen für Mid-Cap M&A Transaktionen in der DACH-Region beraten unsere Professionals tagtäglich in zahlreichen internationalen Dealsituationen und diversen Industrien.

Im Rahmen des Workshops haben Studierende die Gelegenheit, mit unseren Professionals anhand einer Live-Transaktion tiefer in die M&A-Welt einzusteigen. Lernen Sie im Rahmen dieser Fallstudie die unterschiedlichen Prozessphasen und deren Herausforderungen kennen und versuchen Sie, diese gemeinsam in Deal-Teams zu meistern und die Transaktion erfolgreich abzuschließen.

Sie haben die Gelegenheit, Ihr erlerntes Wissen in einem breiteren Kontext anzuwenden und insbesondere die praktischen Implikationen verschiedener Bewertungsverfahren, die kritischen Aspekte einer Due Diligence sowie Verhandlungen zwischen Käufer und Verkäufer hautnah miterleben und mit unseren Professionals zu diskutieren.

Rahmenbedingungen

Zeitlicher Umfang: Ganztägig, 9:00 - 18:00 Uhr
Maximale Teilnehmerzahl: 15-20 Personen

Zielgruppe des Workshops

Studierende der Wirtschaftswissenschaften ab dem 5. Studiensemester. Idealerweise Studierende im Masterstudiengang mit Vertiefungen in den Bereichen Finanzen, Rechnungslegung, Corporate Finance oder M&A.

Rolle des Workshops für die Besetzung von Praktikumsstellen bzw. Jobs im Unternehmen

Der Workshop vermittelt Ihnen einen guten Einblick in die Arbeit eines M&A-Beraters sowie in unsere Arbeitsphilosophie und Unternehmenskultur. Eine Workshop-Teilnahme wird positiv im Bewerbungsverfahren für unsere Praktikumsstellen berücksichtigt. Wir freuen uns auf Ihre Unterlagen!

Benötigte Materialien

Workshop-Teilnehmer benötigen einen Laptop mit Internetanschluss, Excel und PowerPoint.

Workshops

Identifikation und Bewertung von Pricing-Potenzialen in einem führenden Industrieunternehmen



Montag, 1. Juni 2015, 9:00 Uhr

Beschreibung des Workshops

Ihre Aufgabe als Teilnehmer wird es im Rahmen dieser Fallstudie sein, die Potenziale im Preismanagement eines führenden internationalen Industrieunternehmens anhand eines aktuellen Kundenbeispiels zu identifizieren und zu bewerten. Der Kunde bewegt sich in einem nicht bzw. nur langsam wachsenden Markt mit oligopolistischer Struktur. Ebenso sieht sich unser Kunde sich verändernden Kundensegmenten gegenüber. Zunächst diskutieren wir mit Ihnen im Plenum die Aufgabenstellung und teilen Sie dann für die dezentrale Bearbeitung in Kleingruppen auf. Ihre individuellen Gruppenergebnisse präsentieren Sie dann wieder vor dem Plenum. Um einen möglichst hohen Lernerfolg zu erzielen, bieten wir Ihnen neben der Beschreibung des „echten“ PwC Projektes auch individuelles Feedback bezüglich der Fallstudienbearbeitung an.

Rahmenbedingungen

Zeitlicher Umfang: 8 Stunden + einstündige Mittagspause um 12:00 Uhr
Maximale Teilnehmerzahl: 20 Personen (4 Gruppen mit jeweils 5 Mitgliedern)

Zielgruppe des Workshops

Wirtschaftswissenschaften / Ingenieurwesen / Mathematik / Naturwissenschaften

Rolle des Workshops für die Besetzung von Praktikumsstellen bzw. Jobs im Unternehmen

Der Workshop hat eine hohe Bedeutung für die Vergabe einer Praktikumsstelle. Teilnehmer, die uns im Workshop überzeugen, können mit hoher Wahrscheinlichkeit mit einem Angebot für ein Praktikum rechnen. Für einen Direkteinstieg bei PwC können wir Teilnehmer zudem intern empfehlen.

Benötigte Materialien

Workshop-Teilnehmer benötigen min. einen Laptop pro Gruppe mit Excel und PowerPoint.

Investieren Sie in Ihre Karriere!

Meet the Market(s) – der Bereich Corporate Banking & Securities: Markets lädt zum Workshop



Dienstag, 2. Juni 2015, 10:30 Uhr

Beschreibung des Workshops

Wir geben Ihnen einen Überblick über die Deutsche Bank und stellen Ihnen unseren Geschäftsbereich en détail vor. Am Vormittag bearbeiten Sie gemeinsam mit Ihren Kommilitonen und unseren Kollegen eine anspruchsvolle Case Study (u.a. Product Pitch, FX Case) und präsentieren uns Ihre Ergebnisse. Hier möchten wir Sie näher kennenlernen – und Sie können uns von sich und Ihrem Talent überzeugen. Bei einem gemeinsamen Lunch haben Sie zudem die Möglichkeit, auch uns kennen zu lernen. Am frühen Nachmittag möchten wir Ihnen dann bei einem Trading Game die Schnelligkeit des Bereichs Markets hautnah näher bringen, um danach bei einem gemeinsamen Abendessen und Drinks den Tag ausklingen zu lassen.

Rahmenbedingungen

Zeitlicher Umfang: 7 Stunden, 10:30 - 17:30 Uhr mit anschließendem Dinner
Maximale Teilnehmerzahl: 25 Personen

Zielgruppe des Workshops

Studenten der Wirtschaftswissenschaften, BWL, VWL, (Wirtschafts-)Mathematik, (Wirtschafts-)Ingenieurwesen, Physik mit Interesse am Kapitalmarkt ab dem 3. Semester.

Rolle des Workshops für die Besetzung von Praktikumsstellen bzw. Jobs im Unternehmen

Eine erfolgreiche Teilnahme an dem Workshop öffnet die erste Tür für ein Praktikum oder einen Einstieg in das Traineeprogramm bei der Deutschen Bank.

Workshops

Pimp your product! Product Value Management @ Shophouse AG

Roland Berger
Strategy Consultants

Mittwoch, 3. Juni 2015, 11:00 Uhr

Beschreibung des Workshops

Geringe Innovationsraten, schrumpfende Marktanteile und Margen zwingen einen internationalen Konsumgüterhersteller zum Handeln. Der Vorstand tritt an Roland Berger heran: Mit einem ganzheitlichen und nachhaltigen Konzept zur Produktoptimierung soll der Turnaround erreicht werden. Wie erhöht man die Erlöse bei konstanten Kosten? Wie senkt man die Kosten ohne Rückgang der Nachfrage? Wie maximiert man den Wert eines Produktes?

Erfahren Sie mehr über den Ansatz des Product Value Managements und unsere Erfahrungen aus zahlreichen Projekten. Entwickeln Sie innovative Konzepte für reale Produkte! Wir sind gespannt auf Ihre Ideen!

Rahmenbedingungen

Zeitlicher Umfang: 7 Stunden
Maximale Teilnehmerzahl: 20 Personen

Zielgruppe des Workshops

Studierende aller Fachrichtungen ab dem 3. Semester sowie Doktorandinnen und Doktoranden

Rolle des Workshops für die Besetzung von Praktikumsstellen bzw. Jobs im Unternehmen

Der Workshop bietet Ihnen die Gelegenheit, unsere Arbeitsweise und unsere Mitarbeiter kennenzulernen. Wir nehmen uns Zeit für alle Ihre Fragen und geben Ihnen wertvolle Tipps. Die Teilnahme ist für Sie eine sehr gute Vorbereitung auf den Recruiting-Tag für ein Praktikum oder den Festeinstieg.

Restrukturierung eines Produktionsstandortes der Brose Gruppe



Montag, 8. Juni 2015, 10:00 Uhr

Workshop findet in Raum 1.81 in Gebäude RW II statt

Beschreibung des Workshops

Ausgangslage: Ein Produktionsstandort, der in der Vergangenheit profitabel war, zeigt für die Zukunft eine nicht zufriedenstellende Entwicklung.

Ihre Aufgabe: Gemeinsam mit Ihrem Team werden Sie mit der Entwicklung von Lösungsoptionen betraut. Dazu analysieren Sie Geschäftspläne, setzen sich mit den betreffenden Produkten auseinander, führen (in Rollenspielen) Interviews mit Führungskräften und stellen abschließend Ihre Empfehlungen der Geschäftsführung vor.

Diese Aufgabe stellt eine reale Herausforderung für Kaufleute bei Brose dar.

Rahmenbedingungen

Zeitlicher Umfang: ca. 6,5 Stunden
Maximale Teilnehmerzahl: 20-25 Personen

Zielgruppe des Workshops

Studierende ab dem 3. Semester.

Rolle des Workshops für die Besetzung von Praktikumsstellen bzw. Jobs im Unternehmen

Sie haben bei diesem Workshop die Gelegenheit, die Brose Gruppe und Führungskräfte aus dem kaufmännischen Bereich kennenzulernen.

In diesem Bereich bieten wir weltweit Stellen für studentische Mitarbeit an: Praktika, Abschlussarbeiten oder auch Werkstudenten-Tätigkeiten (www.brose-karriere.com).

Gerne können Sie uns vor, während oder auch nach dem Workshop zu Karriere- und Einstiegsmöglichkeiten bei Brose befragen.

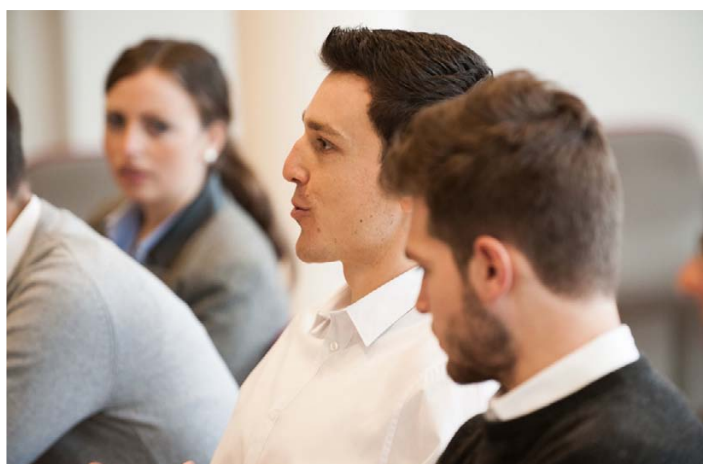
Die Teilnahme am Workshop kann sich bei der Vergabe einer studentischen Tätigkeit vorteilhaft auswirken.

Benötigte Materialien

Workshop-Teilnehmer benötigen einen Laptop.



Die **Universität Bayreuth**
wünscht Ihnen viel **Erfolg** bei den
CareerDays 2015!





MARKET ▶ TEAM

interdisziplinär netzwerken, erfolgreich entwickeln

Verlier Dich nicht im Uni-Alltag...
...entdecke Dich neu in einem ▶ TEAM !

Wer sind wir???

MARKET TEAM – Verein zur Förderung der Berufsausbildung e. V. ist eine der größten deutschen interdisziplinären Studenteninitiativen und führt unterschiedliche Projekte durch um Praxis und Theorie zu verbinden.

Was machen wir???

- Großprojekte wie z. B. in Bayreuth die CareerDays und das KarriereForum
- MT-Workshops, MT-Vorträge und MT-Exkursionen
- Interne Projekte sowie interne Schulungen und vieles mehr ...

Wo gibt es uns???

Uns gibt es derzeit an 17 Standorten, welche nebenstehend zu sehen sind. Zudem existiert ein Ehemaligen-Netzwerk, die Geschäftsstelle Alumni.



Was unterscheidet uns???

- Interdisziplinarität und Team Spirit einer besonderen Art
- Persönliche Einbringung ab der 1. Sekunde möglich

Werde Mitglied...

Werde Vorstand in Bayreuth...

Steige in die Bundesebene auf...

Bei MARKET ▶ TEAM ist alles möglich!!!

Interesse?
Wir treffen uns jeden
Dienstag um 20 Uhr im S50 (RW II)

MARKET TEAM Bayreuth wird zusätzlich unterstützt von:



A member of the otto group

Unser Engagement unterstützen:



Was Unternehmen den Studierenden raten

„Genauso wie erfolgreiche Unternehmensmarken können auch Menschen zu anziehungsstarken Marken werden. Ergründen Sie während des Studiums Ihre Stärken, aber auch Ihre Grenzen. Suchen Sie sich entsprechend Ihrer Stärken passende Kurse und Schwerpunkte. Nutzen Sie anschließend sich bietende und zu Ihrer Persönlichkeit und Ihren Werten passende Möglichkeiten, z.B. Praktika, Engagements in Vereinigungen etc., um Ihre Kompetenzen, Ihre Werte und Ihre Persönlichkeit zum Ausdruck zu bringen. So meistern Sie Ihr Studium und werden gleichzeitig attraktiv für potenzielle Arbeitgeber.“

(Brand Trust)

„Versuchen Sie immer, die an der Universität erlernte Theorie in der Praxis wiederzufinden bzw. anzuwenden – sei es bei der Lektüre einer Tageszeitung oder bei einem Praktikum.“

(Deutsche Bank)

„Seien Sie offen für neue Erfahrungen und Denkweisen. Fundiertes Fachwissen ist für einen erfolgreichen Berufseinstieg natürlich obligatorisch. Doch Sie müssen dieses Wissen auch in praktischen Situationen, die nicht immer der Theorie entsprechen, anwenden können. Auslandserfahrung und Praktika helfen Ihnen dabei, theoretisch Erlerntes auszuprobieren und unterschiedliche Herangehensweisen kennenzulernen.“

(Mummert & Company)

„Gute Noten und Praktika sind Voraussetzungen für den Einstieg – aber das allein reicht noch nicht. Wichtig ist, dass Sie Persönlichkeit haben und diese auch zeigen. Jeder von Ihnen bringt einen anderen Hintergrund, eigene Erfahrungen und Stärken mit. Nur im Zusammenspiel verschiedener Charaktere können kreative, innovative Lösungen entstehen. Deshalb auch unser Rat für den Recruitingprozess: Verstellen Sie sich nicht! Seien Sie ehrlich und authentisch!“

(Roland Berger)

„Nutzen Sie bereits während des Studiums die Gelegenheit, Ihre hervorragende theoretische Ausbildung durch herausfordernde Praktika zu ergänzen. Diese Kombination bietet Ihnen die Chance, sich persönlich weiter zu entwickeln, unterschiedliche Branchen kennen zu lernen sowie Ihr professionelles Netzwerk zu erweitern. Zusammen mit Neugier, Einsatzbereitschaft und Offenheit für neue Arbeitsweisen werden Sie dann den erfolgreichen Karrierestart meistern!“

(VR Corporate Finance)

Bewerbungsprozess

Der Bewerbungsprozess der CareerDays gestaltet sich wie folgt:

- ▶ Schicken Sie uns Ihre Bewerbungsunterlagen (Lebenslauf, Notenübersicht sowie ggf. Praktikumszeugnisse in einer PDF-Datei) per E-Mail an careerdays@uni-bayreuth.de.
- ▶ Geben Sie bitte in dieser E-Mail auch an, für welche(n) Workshop(s) Sie sich bewerben möchten.
- ▶ Gerne können Sie sich für mehrere Workshops bewerben. Bitte bedenken Sie hierbei, dass wir und vor allem die Unternehmen erwarten, dass Sie an den Workshops teilnehmen, wenn Sie ausgewählt werden.
- ▶ Da sich die Absagen von Unternehmens-Zusagen und die mangelnde Verbindlichkeit negativ auf die Reputation unserer Universität auswirken, gilt folgende einfache Regelung:

Sollte pro Jahr mehr als eine Workshop-Teilnahme ohne triftigen (nachprüfbaren) Grund abgesagt bzw. durch Abwesenheit nicht wahrgenommen werden, werden Sie von künftigen fakultativen Angeboten des KarriereService (Absolventenjahrbücher, Exkursionen, Einzelgespräche im Rahmen des KarriereForums etc.) ausgeschlossen.

Ausgenommen hiervon sind selbstverständlich nicht von Ihnen zu vertretende Verhinderungsgründe wie bspw. Klausurtermine, Seminare oder Vorstellungsgespräche. Wir wollen so auch gewährleisten, dass Workshop-Plätze für andere Studierende nicht durch eine kurzfristige Teilnehmerabsage blockiert werden.

- ▶ Die Bewerbungsunterlagen werden von uns dann an die Unternehmen zur Auswahl weitergeleitet.
- ▶ Eine Möglichkeit zum Einscannen von Bewerbungsunterlagen besteht beim PraktikantenService WiWi (Gebäude RW II, Zimmer 1.90) während der Sprechstundenzeiten. Gerne stehen wir Ihnen nach vorheriger Terminvereinbarung auch bei Fragen rund um die Bewerbung zur Verfügung.
- ▶ **Bewerbungsschluss ist der 4. Mai 2015.**

Für allgemeine Fragen stehen wir Ihnen jederzeit per E-Mail unter careerdays@uni-bayreuth.de zur Verfügung oder besuchen Sie unsere Homepage www.careerdays.uni-bayreuth.de.

BRANCHE
Unternehmensberatung

STANDORTE NATIONAL
Nürnberg

MITARBEITER INTER- / NATIONAL
10 / 30

PRODUKTE
Als führende Managementberatung für markenzentrierte Unternehmensführung im deutschsprachigen Europa ist Brand Trust darauf spezialisiert, nachhaltig wirksame Markenstrategien im B2B- und B2C-Bereich zu entwickeln und zu realisieren

STANDORTE INTERNATIONAL
Zürich, Wien, Ljubljana

BEDARF AN HOCHSCHULABSOLVENTEN
3

AUSWAHLKRITERIEN / WUNSCHPROFIL

- Gute Ausdrucksstärke
- Leidenschaft und Neugierde für das Thema Marke
- Ausgewiesener Gestaltungswille
- Lust, Sachverhalte zu hinterfragen und Themen auf den Grund zu gehen
- Hohe Detailorientierung und der ständige Drang, etwas zu perfektionieren
- Empathie
- Entschlossenheit
- Fließende Englischkenntnisse in Wort und Schrift
- Sehr gute MS-Office-Kenntnisse

GESUCHTE FACHRICHTUNGEN

- Wirtschaftswissenschaften

AUFGABENGEBIETE PRAKTIKANTEN NATIONAL

Unterstützung und Begleitung der hochspezialisierten Berater-Teams mittels umfangreicher Branchen- und Unternehmensrecherchen in elf Industriefeldern. Eigenständige Erstellung von Sachverhalten in geeigneten Medien. Bei herausragenden Leistungen und der Bereitschaft hierzu, Übernahme eigener Teilprojekte. Teilnahme an internen Weiterbildungsakademien der Berater.

AUFGABENGEBIETE PRAKTIKANTEN INTERNATIONAL

Projektabhängige Auslandseinsätze sind bei herausragenden Leistungen und Fähigkeiten möglich.

ABSCHLUSSARBEITEN

Möglich nach erfolgreichem Praktikum.

KONTAKTADRESSE

Brand Trust GmbH
Findelgasse 10
90402 Nürnberg

KONTAKT FÜR PRAKTIKANTEN

Colin Fernando
Tel: +49 911 933 57 80
colin.fernando@brand-trust.de

KONTAKT FÜR ABSOLVENTEN

Manuela Seybold
Tel: +49 911 933 57 80
manuela.seybold@brand-trust.de

BRANCHE

Automobil-Zulieferindustrie

PRODUKTE

Systeme für Fahrzeugtüren, Heckklappen und Sitzstrukturen sowie elektrische Antriebe

UMSATZ INTERNATIONAL

Gruppenumsatz 2014: 5,2 Mrd. Euro

STANDORTE NATIONAL

Coburg, Hallstadt bei Bamberg, Würzburg, Wuppertal, Berlin, Meerane, Rastatt, Sindelfingen, Oldenburg, Gifhorn, Bremen

STANDORTE INTERNATIONAL

Weltweit 58 Standorte

MITARBEITER

Ca. 23.000 weltweit

BEDARF AN

HOCHSCHULABSOLVENTEN

Fortlaufender Bedarf

AUSWAHLKRITERIEN / WUNSCHPROFIL

- Praxiserfahrung
- Leistungsbereitschaft
- Internationalität
- Teamorientierung

GESUCHTE FACHRICHTUNGEN

- Wirtschaftswissenschaften (besonders Controlling, Finanzen und Einkauf)
- Elektrotechnik
- Fahrzeugtechnik
- Maschinenbau
- Materialwissenschaften
- Mechatronik
- Technische Informatik
- Verfahrenstechnik
- Wirtschaftsinformatik
- Wirtschaftsingenieurwesen (Schwerpunkt Maschinenbau sowie Elektrotechnik)
- Rechtswissenschaften

AUFGABENGEBIETE PRAKTIKANTEN

INTERNATIONAL SOWIE NATIONAL

www.brose-karriere.com

ABSCHLUSSARBEITEN

Ja, Betreuung durch Claudia Desselmann.

KONTAKTADRESSE

Brose Gruppe
Personal
Ketschendorfer Str. 38 - 50
96450 Coburg

KONTAKT FÜR PRAKTIKANTEN

Claudia Desselmann
Tel: (09561) 21 1981
claudia.desselmann@brose.com

KONTAKT FÜR ABSOLVENTEN

Hannah Gerhardt
Tel: (09561) 21 5104
hannah.gerhardt@brose.com

Sollte man gerade jetzt eine Bankkarriere starten?

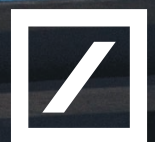
Ein wacher Verstand weiß,
dass es **keinen besseren
Zeitpunkt** gibt

**Karrierestart direkt:
Einsteigen als Praktikant oder Trainee (m/w)!**

Richtungsweisende Einblicke sichern Sie sich mit einem Praktikums- oder Traineeprogramm bei der Deutschen Bank. Lernen Sie die Praxis bei einem der Global Player der Finanzbranche kennen. Entdecken Sie, wie vielseitig die Arbeit in einer Bank sein kann – nicht nur für Wirtschaftswissenschaftler. Starten Sie perfekt vorbereitet in Ihre Karriere: Jetzt informieren, bewerben und Ihre berufliche Zukunft in Fahrt bringen!

Erfahren Sie mehr unter db.com/careers

Leistung aus Leidenschaft





Premiumpartner

Deutsche Bank AG

BRANCHE

Finanzdienstleistungen

STANDORTE NATIONAL

Rund 2.000

BEDARF AN

HOCHSCHULABSOLVENTEN

600 Hochschulabsolventen, davon
100 in Deutschland

PRODUKTE

Über 2.000 Finanzdienstleistungen

STANDORTE INTERNATIONAL

Weltweit ca. 3.000 Niederlassungen
in 70 Ländern

UMSATZ INTERNATIONAL

Bilanzsumme: 1.611 Mrd. Euro
(31. Dezember 2013)

MITARBEITER INTER- / NATIONAL

Über 100.000 / Ca. 50.000

AUSWAHLKRITERIEN / WUNSCHPROFIL

Wichtig für Ihren Erfolg bei der Deutschen Bank: Offenheit für Neues, Anpassungs- und Teamfähigkeit, Leistungsorientierung, Eigeninitiative, Zielstrebigkeit, Kundenorientierung und Kommunikationsgeschick sowie die Fähigkeit, mit komplexen Sachverhalten umzugehen.

GESUCHTE FACHRICHTUNGEN

Ein wirtschaftswissenschaftlicher oder mathematischer Studienhintergrund ist nicht zwangsläufig Voraussetzung für eine erfolgreiche Bewerbung – obwohl Sie in manchen Positionen eine starke Zahlenaffinität besitzen sollten. Wir suchen neben Wirtschaftswissenschaftlern auch Naturwissenschaftler, Juristen, Informatiker und Ingenieure sowie Studierende weiterer Studiengänge mit wirtschaftswissenschaftlichem Bezug. Ganz wichtig ist verhandlungssicheres Englisch.

AUFGABENGEBIETE PRAKTIKANTEN

INTERNATIONAL SOWIE NATIONAL

Unser Unternehmen ist in folgenden Unternehmensbereichen aktiv: Corporate Banking & Securities, Global Transaction Banking, Deutsche Asset & Wealth Management sowie Private & Business Clients. Hinzu kommen unsere unterstützenden Infrastrukturbereiche wie z. B. Group Finance, Group Strategy, Group Technology & Operations, Inhouse Consulting, Legal, Compliance und Government & Regulatory Affairs, Risk und Human Resources, die für die strategischen, konzernweiten Planungs-, Lenkungs- und Überwa-

chungsaufgaben der gesamten Bank zuständig sind. In all diesen Bereichen bieten wir Einstiegsmöglichkeiten für Studenten und Absolventen in jeder Phase ihres Studiums.

Lust, dabei zu sein?

Weitere Informationen zu unseren Praktika, Trainee- und Einstiegsprogrammen finden Sie unter www.db.com/careers

KONTAKTADRESSE

Deutsche Bank AG
Taunusanlage 12
60325 Frankfurt

KONTAKT FÜR PRAKTIKANTEN

Stephanie Laue
Tel: (069) 910 30792
stephanie.laue@db.com

KONTAKT FÜR ABSOLVENTEN

Stephanie Laue
Tel: (069) 910 30792
stephanie.laue@db.com

BRANCHE
Unternehmensberatung

STANDORTE NATIONAL
München

MITARBEITER INTER- / NATIONAL
> 25 / > 20

PRODUKTE
Beratung bei: M&A, Finanzierung,
Insolvenz, Secondaries

STANDORTE INTERNATIONAL
Wien, Princeton (USA)

**HOCHSCHULABSOLVENTEN
IM UNTERNEHMEN**
100 %

AUSWAHLKRITERIEN / WUNSCHPROFIL

Praktikanten:

- Idealerweise erfolgreich bestandener Bachelor-Abschluss
- Studienschwerpunkt idealerweise im Bereich Finanzwirtschaft, Corporate Finance, Rechnungslegung, Unternehmensführung o.ä.
- Relevante Praktikumserfahrung wünschenswert
- Interesse an quantitativen und qualitativen Analysen
- Belastbarkeit, Teamgeist und Integrität
- Sehr gute MS Office-Kenntnisse (v.a. Excel, Power-Point) sowie sehr gute Englischkenntnisse in Wort und Schrift

AUFGABENGEBIETE PRAKTIKANTEN

Projektbegleitende Unterstützung des Teams, insbesondere bei:

- Markt- und Unternehmensanalysen, Kapitalmarktrecherche
- Der Erstellung von Informationsmemoranden und Businessplänen
- Der Erstellung von Unternehmensbewertungen
- Der Organisation von Due Diligence Prüfungen
- Der Anfertigung von Präsentationen und Dokumentationen

GESUCHTE FACHRICHTUNGEN

Praktikanten:

- Wirtschaftswissenschaften
- Wirtschaftsingenieurwesen
- Physik
- Mathematik
- Wirtschaftsmathematik
- Wirtschaftsinformatik
- Wirtschaftsrecht

ABSCHLUSSARBEITEN

Betreuung ist nach individueller Absprache möglich.

KONTAKTADRESSE

Mummert & Company
Corporate Finance GmbH
Prinzregentenstraße 48
80538 München

KONTAKT FÜR PRAKTIKANTEN

Vanessa Künstler
Tel.: (089) 23 23 77 30
kuenstler@mummertcompany.com

KONTAKT FÜR ABSOLVENTEN

Vanessa Künstler
Tel.: (089) 23 23 77 30
kuenstler@mummertcompany.com

BRANCHE

Wirtschaftsprüfung, Steuer- und Rechtsberatung wie auch Unternehmensberatung

PRODUKTE

Ob Assurance, Tax & Legal oder Advisory: Sie können sich in jedem unserer drei Geschäftsfelder voll entfalten.

STANDORTE INTER- / NATIONAL

758 / 29

UMSATZ INTER- / NATIONAL

34 Mrd. US-Dollar / ca. 1,5 Mrd. Euro

MITARBEITER INTER- / NATIONAL

195.433 / 9.417

BEDARF AN HOCHSCHULABSOLVENTEN

Ca. 1.200 in allen Geschäftsbereichen

AUSWAHLKRITERIEN / WUNSCHPROFIL

Ob über ein Praktikum oder per Direkteinstieg: Bei PwC Karriere zu machen ist kein Geheimnis. Hauptsache, Sie bringen dazu erste praktische Erfahrungen, Finanz-Affinität, Zahlenverständnis, sehr gute Englisch- und PC-Kenntnisse, aber auch Eigeninitiative, Kommunikationsstärke sowie Spaß an Teamarbeit mit. Zudem sollten Sie hohe Einsatz- und Lernbereitschaft zeigen, denn bei uns erwarten Sie immer wieder neue Herausforderungen.

GESUCHTE FACHRICHTUNGEN

- Wirtschaftswissenschaften (insbesondere BWL, aber auch VWL)
- (Wirtschafts-)Ingenieurwesen
- (Wirtschafts-)Informatik
- (Wirtschafts-)Mathematik
- Rechtswissenschaften

AUFGABENGEBIETE PRAKTIKANTEN**NATIONAL**

Bei einem Praktikum in unserem Unternehmen kann es natürlich auch passieren, dass Sie mal Kaffee kochen müssen – aber nur Ihren eigenen. Den Rest Ihrer Zeit verbringen Sie vom ersten Tag an mit den wirklich wichtigen Dingen: Sie werden in Teams der Fachabteilung eingesetzt und arbeiten an Projekten mit. Sie fahren zu Mandanten, um dort vor Ort aktiv zu sein. Es wird viele neue Themen und Herausforderungen geben, denen Sie sich stellen müssen. Bringen Sie am besten mindestens sechs bis acht Wochen Zeit dafür mit. Je mehr, desto besser.

AUFGABENGEBIETE PRAKTIKANTEN**INTERNATIONAL**

Wir legen Ihnen die Welt zu Füßen – und schicken Sie für ein Praktikum oder auf Ihrem Weg an die Unternehmensspitze hinaus in unser internationales Netzwerk. Als Teilnehmer des internationalen Praktikumsprogramms PwC Stairway erweitern Sie Ihren Horizont bei spannenden Projekten, in die Sie aktiv eingebunden werden.

ABSCHLUSSARBEITEN

Die Betreuung von Abschlussarbeiten ist nach vorherigem Praktikum möglich.

KONTAKTADRESSE

PricewaterhouseCoopers AG
Wirtschaftsprüfungsgesellschaft
Bernhard-Wicki-Strasse 8
80636 München

KONTAKT FÜR PRAKTIKANTEN

Katharina Erlacher
Tel: +49 89 5790-5164
katharina.erlacher@de.pwc.com

KONTAKT FÜR ABSOLVENTEN

Katharina Erlacher
Tel: +49 89 5790-5164
katharina.erlacher@de.pwc.com

PraktikantenService WiWi

► PraktikantenServices dienen als universitäres Bindeglied zwischen Studierenden und Unternehmen. Der PraktikantenService für Wirtschaftswissenschaftler (WiWi) an der Universität Bayreuth unterstützt insbesondere die wirtschaftswissenschaftlichen Studierenden im Haupt- und Nebenfach. Er dient unter anderem der Beratung der Studierenden, der Anerkennung der abgeleisteten Praktika, der Ausstellung von Bescheinigungen (z.B. zur Vorlage bei Unternehmen, Studentenkazelle, Visabehörden usw.), betreibt eine umfangreiche Datenbank mit aktuellen Praktikumsangeboten, plant und organisiert das KarriereForum (in Kooperation mit BF/M, MARKET TEAM e. V. sowie unter Mitarbeit der Agentur für Arbeit Bayreuth-Hof), veranstaltet die CareerDays und ist unterstützend bei der Suche nach einem Praktikumsplatz tätig. Den Unternehmen steht der PraktikantenService vor allem als Ansprechpartner für Praktikumsangebote sowie als Vermittler geeigneter Praktikanten zur Verfügung.

► Die Pflichtpraktika der Studiengänge Betriebswirtschaftslehre, Gesundheitsökonomie, Sportökonomie, Economics, Internationale Wirtschaft und Entwicklung, Wirtschaftsingenieurwesen sowie Lehramt an Gymnasien oder Realschulen mit Unterrichtsfach Wirtschaft bilden einen wesentlichen Baustein der Ausbildung wirtschaftswissenschaftlicher Studenten. Der Einblick in das Geschehen der betrieblichen Praxis bietet eine wichtige Ergänzung zur theoretischen Ausbildung an der Universität. Für die Studierenden ergibt sich durch die Praktika die Möglichkeit, bereits während ihres Studiums Erfahrungen zu sammeln, die helfen, den späteren Übergang ins Berufsleben zu erleichtern. Gefördert wird dies, indem sich die Studierenden für Ihre Praktika selbstständig bei Unternehmen bewerben, Vereinbarungen eingehen, Verantwortung übernehmen, Kontakte aufbauen, Teamfähigkeit beweisen und sich mit konkreten praktischen Aufgaben auseinandersetzen.

► Zur Vorbereitung auf die Suche nach einem Praktikumsplatz oder einem Jobeinstieg wird eine Bewerbungsberatung nach vorheriger Terminvereinbarung angeboten. Darüber hinaus finden Sie bei uns diverse Publikationen rund um den Jobeinstieg und die Bewerbung.

► Information & Kontakt:

Universität Bayreuth
PraktikantenService WiWi
Dipl.-Kffr. Anica Haupt
Gebäude RW II (Altbau), Zimmer 1.90
Universitätsstraße 30
95440 Bayreuth
Telefon: (0921) 55 - 6217
Telefax: (0921) 55 - 6272
E-Mail: praktikantenservice@uni-bayreuth.de
www.praktikantenservice.de



**UNIVERSITÄT
BAYREUTH**

BRANCHE

Strategische
Unternehmensberatung

STANDORTE NATIONAL

Berlin, Düsseldorf, Frankfurt,
Hamburg, München, Stuttgart

HOCHSCHULABSOLVENTEN IM UNTERNEHMEN

100 % in der Beratung

PRODUKTE

Beratungsdienstleistungen

STANDORTE INTERNATIONAL

50 Büros in 36 Ländern

BEDARF AN HOCHSCHULABSOLVENTEN

Insgesamt rund 150 neue Berater

MITARBEITER

Ca. 2.400 weltweit

AUSWAHLKRITERIEN / WUNSCHPROFIL

Neben sehr guten Schul- und Studienleistungen sollten Sie Praxis- und Auslandserfahrung mitbringen. Darüber hinaus überzeugen Sie mit analytischen und konzeptionellen Fähigkeiten, Kommunikationsstärke und Teamfähigkeit.

GESUCHTE FACHRICHTUNGEN

Wir suchen Studierende aller Fachrichtungen mit ausgeprägtem Interesse an betriebswirtschaftlichen Fragestellungen.

AUFGABENGEBIETE PRAKTIKANTEN NATIONAL

Wir bieten Ihnen die Gelegenheit, unsere Arbeitsweise und Unternehmenskultur als „Berater auf Zeit“ kennenzulernen. Als Praktikant sind Sie vollwertiges Mitglied eines Projektteams und arbeiten bei unseren Kunden vor Ort oder sind an internen Studien beteiligt. Sie analysieren Märkte, beobachten Wettbewerbstrends und bereiten Präsentationen vor.

AUFGABENGEBIETE PRAKTIKANTEN INTERNATIONAL

Praktika im Ausland werden direkt von den jeweiligen internationalen Büros vergeben.

ABSCHLUSSARBEITEN

Wir vergeben ggf. Abschlussarbeiten an ehemalige Praktikanten.

KONTAKTADRESSE

Roland Berger Strategy Consultants
Sederanger 1
80538 München

KONTAKT FÜR PRAKTIKANTEN

Sabine Müller
Tel: +49 89 9230-9946
sabine.mueller@rolandberger.com

KONTAKT FÜR ABSOLVENTEN

Julia Hiemer
Tel: +49 89 9230-9679
julia.hiemer@rolandberger.com

Muttergesellschaften: WGZ BANK AG (50%), DZ BANK AG (50%)

BRANCHE

M&A- und
Corporate Finance-Beratung

STANDORTE NATIONAL

Düsseldorf, Frankfurt, Hamburg

PRODUKTE

Beratung beim Verkauf und Kauf von Unternehmen, Spin-off und Carve-out von Konzernbereichen, MBO / MBI / OBO, Fusionen und Joint Ventures, Finanzierungen, Kapitalbeschaffung, Unternehmensbewertung, Fairness Opinions

MITARBEITER NATIONAL

30

HOCHSCHULABSOLVENTEN IM UNTERNEHMEN

90 %

BEDARF AN HOCHSCHULABSOLVENTEN

3

AUSWAHLKRITERIEN / WUNSCHPROFIL

- Sehr guter wirtschaftswissenschaftlicher oder ähnlicher akademischer Abschluss
- Erste Berufserfahrung im Bereich M&A und Corporate Finance z. B. durch einschlägige Praktika
- Ausgeprägte Kenntnisse in der Finanzanalyse, Unternehmensbewertung und im Financial Modelling
- Sehr guter Umgang mit Excel, Word, PowerPoint und relevanten Research-Datenbanken
- Sehr gute Englischkenntnisse in Wort und Schrift
- Ausgeprägtes analytisches Denkvermögen
- Hohes Maß an Eigenverantwortlichkeit
- Kommunikationsstärke und Sozialkompetenz
- Sicheres und souveränes Auftreten

AUFGABENGEBIETE PRAKTIKANTEN

INTERNATIONAL SOWIE NATIONAL

- Durchführung von Markt- und Unternehmensrecherchen
- Erstellung von Präsentationen und Texten
- Aufbereitung und Analyse von Finanzdaten
- Unterstützung bei der Unternehmensbewertung mit verschiedenen Verfahren
- Mitarbeit bei laufenden Transaktionsprozessen

GESUCHTE FACHRICHTUNGEN

Wirtschaftswissenschaften.

KONTAKTADRESSE

VR Corporate Finance GmbH
Platz der Republik 6
60325 Frankfurt am Main

KONTAKT FÜR PRAKTIKANTEN

Meryem Fehlberg
Tel: (040) 40119 8300
meryem.fehlberg@vr-cf.de

KONTAKT FÜR ABSOLVENTEN

Silke Sobetzky
Tel: (069) 8008 7110
silke.sobetzky@vr-cf.de



LINE
Consulting

LOCATIONS NATIONAL
Frankfurt

UNIVERSITY GRADUATES IN COMPANY IN %
100 % (consulting positions)

PRODUCTS
ZS Associates is a global leader in sales and marketing consulting, outsourcing, technology and software

LOCATIONS INTERNATIONAL
22 Cities across the world (including London, Zurich in Europe); all locations can be found on the careers website

NEED FOR UNIVERSITY GRADUATES
Multiple full time and internship vacancies

EMPLOYEES INTERNATIONAL
3.000

SELECTION CRITERIA / PREFERENCE PROFILE

- Strong academic performance
- High motivation, good work ethic, maturity, and personal initiative
- Strong oral and written communication skills
- Empathy, adaptability and strong personal impact
- Strong attention to detail, with a quality-focused mindset
- Self-discipline for planning and organizing tasks
- Aptitude for and enjoyment of working in teams
- Fluency in English

TASKS FOR INTERNS

- Design qualitative and quantitative market research instruments (surveys, interviews, etc.)
- Design custom analysis in applications such as MS Excel or ZS proprietary software
- Integrate qualitative and quantitative information to create insight into client issues
- Leverage problem solving skills and frameworks to develop solutions
- Synthesize and communicate results to clients and ZS teams
- Collaborate with client and ZS teams to implement solutions
- Gain immediate responsibility for project deliverables
- Take initiative to advance your problem solving skills and ZS' capabilities

REQUESTED AREA OF STUDIES

ZS welcomes candidates of any discipline.

For further information please refer to www.zsassociates.com/careers

KONTAKTADRESSE

European Headquarters
Regent's Place, 338 Euston Road, 8th Floor,
London, NW1 3BG United Kingdom

KONTAKT FÜR PRAKTIKANTEN

Maria Asemah
Tel.: +44 207 915 4217
maria.asemah@zsassociates.com

KONTAKT FÜR ABSOLVENTEN

Maria Asemah
Tel.: +44 207 915 4217
maria.asemah@zsassociates.com

Impressum

- ▶ Universität Bayreuth
KarriereService und
Unternehmenskontakte

Dipl.-Kfm. Claas Hinrichs

Universität Bayreuth
Zapf Haus 1, Zimmer 1.2.12
95440 Bayreuth
Tel.: (0921)-55-4660
karriereservice@uni-bayreuth.de
www.careerdays.uni-bayreuth.de

- ▶ Studentische Projektleitung
Johanna Aulbach, Verena Heuler und Martin Rinsche

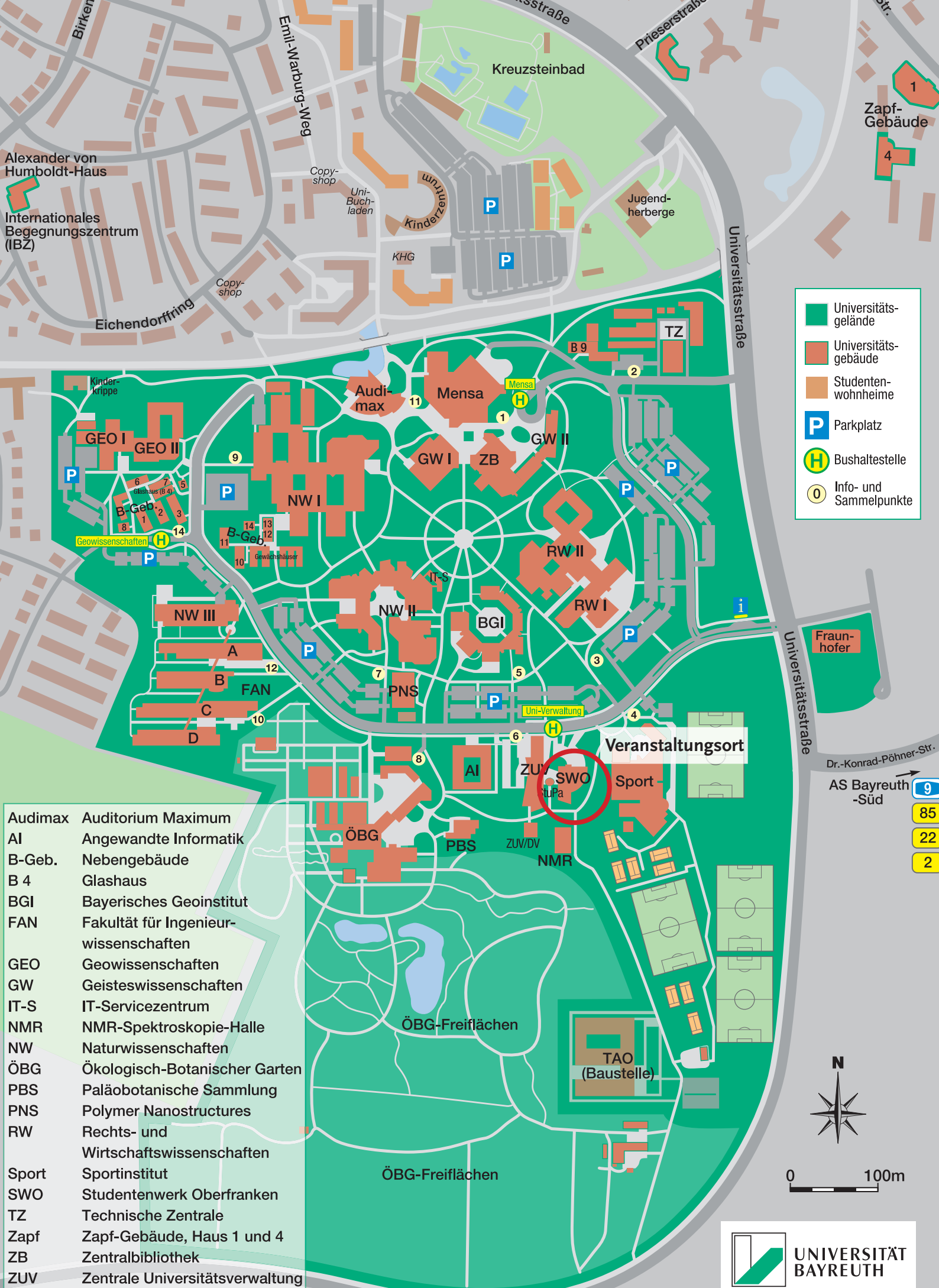
- ▶ Gestaltung & Satz
Nils Oeynhaus

- ▶ Druck

- ▶ Auflage: 1.500 Stück

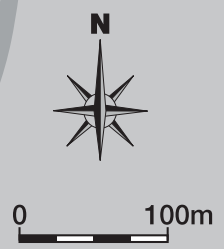
- ▶ Onlineprinters GmbH
Rudolf-Diesel-Straße 10
91413 Neustadt a. d. Aisch

Für die Inhalte der Firmenprofile und Workshopbeschreibungen sind die Unternehmen verantwortlich.



- Universitätsgelände
- Universitätsgebäude
- Studentenwohnheime
- Parkplatz
- Bushaltestelle
- Info- und Sammelpunkte

Audimax	Auditorium Maximum
AI	Angewandte Informatik
B-Geb.	Nebengebäude
B 4	Glashaus
BGI	Bayerisches Geoinstitut
FAN	Fakultät für Ingenieurwissenschaften
GEO	Geowissenschaften
GW	Geisteswissenschaften
IT-S	IT-Servicezentrum
NMR	NMR-Spektroskopie-Halle
NW	Naturwissenschaften
ÖBG	Ökologisch-Botanischer Garten
PBS	Paläobotanische Sammlung
PNS	Polymer Nanostructures
RW	Rechts- und Wirtschaftswissenschaften
Sport	Sportinstitut
SWO	Studentenwerk Oberfranken
TZ	Technische Zentrale
Zapf	Zapf-Gebäude, Haus 1 und 4
ZB	Zentralbibliothek
ZUV	Zentrale Universitätsverwaltung



Consultants (w/m) Strategie & Operations

Jobcode: C-7819

*The opportunity
of a lifetime*



pwc

Warum sich der Schritt zur weltweit führenden Wirtschaftsprüfungs- und Beratungsgesellschaft lohnt? Weil Sie bei uns auf ein internationales Netzwerk aus 195.000 hochtalentierten Menschen treffen, die ihr Wissen, ihre Erfahrungen und ihre Ideen miteinander teilen. Denn darum geht es bei PwC: um den Aufbau erfolgreicher Beziehungen. Um das Schaffen von Werten. Um das Ergreifen immer neuer Chancen. PwC bietet Ihnen die Möglichkeit, Ihrer Karriere die entscheidenden Impulse zu geben.

Ihre Aufgaben, an denen Sie wachsen:

- Unsere Berater erarbeiten gemeinsam mit unseren Kunden Konzepte und implementieren Lösungen zur Strukturierung und Gestaltung von Unternehmensstrategie, Organisation und Geschäftsprozessen
- Als Consultant analysieren Sie Daten in Themenbereichen des Innovations oder Supply Chain Managements im Projektteam, moderieren Workshops und unterstützen die konzeptionelle Erarbeitung von Lösungsvorschlägen
- Sie arbeiten an strategischen und operativen Fragestellungen wie Innovation, Produktentwicklung, Supply Chain Management/ Manufacturing und Strategic Sourcing mit

Ihr Profil, mit dem Sie punkten:

- Sie haben einen erstklassigen Ingenieur- oder naturwissenschaftlichen Universitätsabschluss
- Hervorragende analytische und konzeptionelle Fähigkeiten
- Fließende Englischkenntnisse

Sie sehen: vielfältige Möglichkeiten, um Ihre Ambitionen zu unterstreichen. Und ein Unternehmen, das Sie fordert und fördert. Weil wir Sie durch Coaching und Weiterbildung voranbringen – gerne auch international. Weil wir Ihnen als Bachelorabsolvent mit der PwC-Masterförderung die Chance bieten, berufsbegleitend an einer renommierten Hochschule zu studieren – und Ihnen das Einstiegsprogramm „Transactions 360“ in nur 18 Monaten die gesamte Bandbreite unserer Transaktionsberatung näherbringt. Weil Sie als Masterabsolvent Ihren Wissensvorsprung bei uns wirklich nutzen können. Und weil wir wissen, dass leben genauso wichtig ist wie arbeiten, und auf Work-Life-Choice setzen.

Kontakt

Sabine Pütz, Tel.: 089 5790-5253
Jobcodes: C-7819

Standorte

München, Frankfurt am Main